

ERSTKLASSIGE LONG-ONLY FONDS

FÜR LANGFRISTIGE INVESTOREN



AKTIVES MANAGEMENT | HOHE ÜBERZEUGUNG | GLEICHE GEWICHTUNG

POSITIV ANDERS

GUINNESS
GLOBAL INVESTORS

INHALT

EIN WORT DES VORSITZENDEN	4
EIN WORT DES CEO	5
UNSER ANLAGEANSATZ	6
UNSERE STRATEGIEN	8
EQUITY INCOME FONDS	8
WACHSTUMS FONDS	10
NACHHALTIGE FONDS	13
MULTI ASSET UND FIXED INCOME	14
VENTURES	15
UNSER TEAM	16
WIE SIE IN GUINNESS-FONDS INVESTIEREN	22

RISIKO

Es handelt sich um Werbematerial. Bitte lesen Sie die Verkaufsprospekte, die KID und die wesentlichen Anlegerinformationen (KIID) für die Fonds, die detaillierte Informationen über ihre Merkmale und Ziele enthalten, bevor Sie eine endgültige Anlageentscheidung treffen.

Der Wert einer Anlage und die daraus erzielten Erträge können aufgrund von Markt- und Währungsschwankungen sowohl steigen als auch fallen, und Sie erhalten möglicherweise nicht den ursprünglich investierten Betrag zurück.

Aktienfonds: Anleger sollten bereit und in der Lage sein, die Risiken von Aktienanlagen zu tragen. Die Fonds investieren in bestimmte Sektoren und Regionen und sind daher anfällig für die Performance dieser Sektoren und Regionen und können volatil sein.

Der Guinness Multi-Asset Growth Fund und der Guinness Multi-Asset Balanced Fund sind Multi-Asset-Fonds, die in erster Linie in andere Fonds investieren, die ihrerseits in Aktien, Staatsanleihen, festverzinsliche Wertpapiere (die auch Wertpapiere unterhalb der Investment-Grade-Kategorie umfassen können), Immobilien und andere Anlagen investieren können.

Der Guinness China RMB Income Fund ist ein Rentenfonds. Anleger sollten bereit und in der Lage sein, die Risiken von Anleihen und festverzinslichen Anlagen zu tragen.

Weitere Einzelheiten zu den Risikofaktoren sind in der Dokumentation der Fonds enthalten, die auf unserer Website (guinnessgi.com/literature) verfügbar ist.

Die Aktienfonds werden alle aktiv verwaltet, wobei der Benchmark-Index nur als Vergleichsmaßstab dient. Der Guinness Multi-Asset Balanced Fund, der Guinness Multi-Asset Growth Fund und der Guinness China RMB Income Fund werden aktiv und ohne Bezugnahme auf eine Benchmark verwaltet.

Performance: Die Wertentwicklung in der Vergangenheit lässt keine Rückschlüsse auf künftige Erträge zu.

EIN WORT DES VORSITZENDEN

Meine Kollegen und ich gründeten Guinness Global Investors im Jahr 2003.

Mit meiner umfangreichen Erfahrung beim Aufbau und der Verwaltung erfolgreicher Vermögensverwaltungen sowohl bei Guinness Mahon als auch bei Guinness Flight wollte ich eine Gesellschaft gründen, die Strategien anbietet, die jeder langfristige Anleger als sein zentrales Aktienengagement nutzen kann.



Der wirkliche Wert von Aktienanlagen liegt in Unternehmen, die ihren inflationsbereinigten Wert langfristig steigern können. Dazu muss man versuchen, die künftigen Wachstumstreiber intelligent zu analysieren und einen robusten Investmentansatz zu verfolgen.

Ursprünglich verwaltete Guinness Global Investors Fonds, die sich auf die folgenden Bereiche konzentrierten: Energie, einschließlich erneuerbarer Energien; das Wiedererstarken Chinas im späten 20. Jahrhundert nach zwei verlorenen Jahrhunderten; und Innovationen, bei der die besten Unternehmen Technologien und Ideen nutzen, um an der Spitze zu bleiben. Als unser Team von talentierten Aktienmanagern wuchs, waren wir in der Lage, Kernstrategien für jeden Anleger anzubieten: für den Sparer, der im Alter Komfort und Unabhängigkeit genießen möchte; die Stiftung, die Wohltätigkeitsorganisation oder der Pensionsfonds, der die Begünstigten über Jahrzehnte hinweg unterstützt. Außerdem nutzten wir unsere unternehmerische Erfahrung, um Guinness Ventures ins Leben zu rufen, das in Unternehmen in der Frühphase investiert und sie beim Wachstum unterstützt.

Die Grundsätze, die unserem gesamten Anlagemanagement zugrunde liegen, basieren auf altbewährtem Verständnis. Diese Grundsätze sind:

1. Stecken Sie Ihr Kanu in den am schnellsten fließenden Teil des Stroms: Analysieren Sie auf intelligente Weise die Triebkräfte des zukünftigen Wachstums.
2. Qualität, objektiv definiert: für uns in Form von anhaltend hohen Cashflow-Renditen.
3. Wert: Das Erkennen von Werten ist das Herzstück eines disziplinierten Fondsmanagements.
4. Kaufen und halten: Kurzfristiger Handel verursacht immer Kosten, bringt aber selten Erträge.
5. Gleichmäßig gewichtete Portfolios: Investieren mit Überzeugung in den Sweet Spot zwischen 30 und 40 Titeln.
6. Verkaufsdisziplin: Bestände regelmäßig überprüfen und die psychologischen Hürden angehen, die das Verkaufen schwerer machen als das Kaufen.

Zusammengefasst waren wir in den letzten 20 Jahren bestrebt, ein robustes, nachhaltiges, inhabergeführtes Unternehmen aufzubauen, das auf soliden Anlagegrundsätzen basiert. Ich möchte sicherstellen, dass unsere Fonds auch in den nächsten 20 Jahren und darüber hinaus für die Anleger relevant bleiben.



Tim Guinness, Vorsitzender und Gründer, Guinness Global Investors

EIN WORT DES CEO

Guinness Global Investors feiert sein 20-jähriges Jubiläum mit positivem Momentum auf unserer Mission, die bevorzugte Wahl für spezialisierte Long-only-Fonds zu werden. Das verwaltete Gesamtvermögen des Investmentteams ist in jedem Jahr sowohl während als auch nach der Pandemie weiter gewachsen, was das Vertrauen der Anleger in unsere Strategien inmitten der Marktturbulenzen zeigt. Unser Team ist ebenfalls gewachsen, nachdem wir unser Angebot und unsere Investorenbasis sowohl für unsere Long-only-Fonds als auch für unser Ventures-Geschäft erweitert haben. Wir haben weitere Instrumente eingeführt, um die Entwicklung unseres verantwortungsvollen Investmentansatzes zu unterstützen. Wir haben zusätzliche Vehikel eingeführt, um unsere Strategien für britische Anleger noch zugänglicher zu machen. Um unsere globale Ausrichtung und unseren Kundenstamm widerzuspiegeln, haben wir den Namen Guinness Global Investors gewählt, während unsere Struktur, unsere Eigentumsverhältnisse und unser Bestreben, der nächste britische Challenger Asset Manager zu werden, unverändert bleiben.



Diese Ambition und unsere Unternehmenskultur werden durch unsere Eigentümerschaft geprägt. Unsere Mehrheitsbeteiligung durch die Familie Guinness sorgt für langfristige Stabilität, Orientierung und Perspektive, die mit unserem langfristigen Investitionshorizont übereinstimmen. Die materielle Kapitalbeteiligung der leitenden Angestellten führt zu einer Angleichung der Interessen am Erfolg des Unternehmens und fördert eine Atmosphäre gemeinsamer intellektueller Nachforschung und Loyalität, was sich in der geringen Mitarbeiterfluktuation widerspiegelt.

Ich freue mich, Ihnen diesen Überblick über unsere Long-only-Aktienstrategien und den Ansatz unseres Anlageteams zu präsentieren. Gemeinsam bieten unsere Spezialgebiete Equity Income, Energie, Innovation und Asien ein Engagement in einigen zentralen Themen, die Ihnen bei der Erreichung Ihrer langfristigen Anlageziele helfen. Ich hoffe, dass Ihnen die folgenden Seiten bei Ihren Recherchen und Gesprächen mit unseren Vertriebsmanagern und Vertriebspartnern behilflich sein werden.

A handwritten signature in blue ink, which appears to read 'Edward Guinness'. The signature is fluid and cursive.

Edward Guinness, CEO, Guinness Global Investors

UNSER INVESTMENT ANSATZ

AKTIVES MANAGEMENT

Wir glauben an aktives Management. Wir führen konzentrierte, gleich gewichtete Portfolios mit geringem Turnover und einer Value-Disziplin.

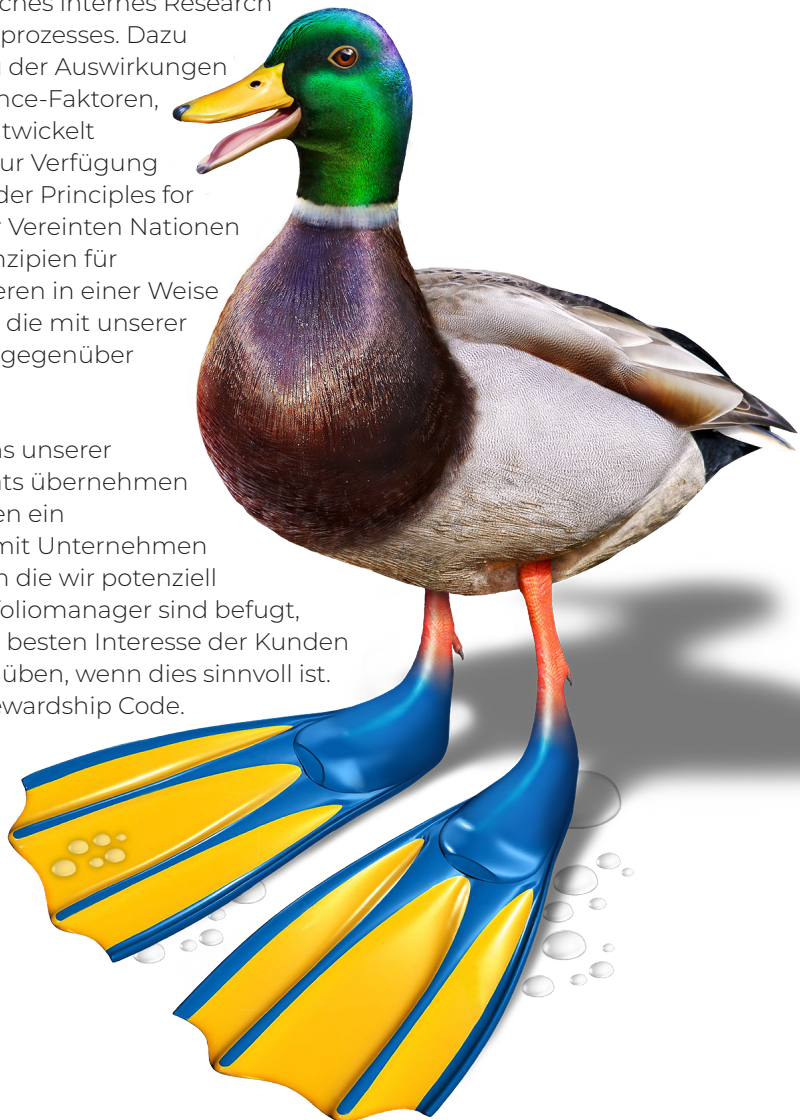
Im Grunde genommen ist Guinness ein Value-Investor (oder ein Investor, der Wachstum zu einem vernünftigen Preis anstrebt).

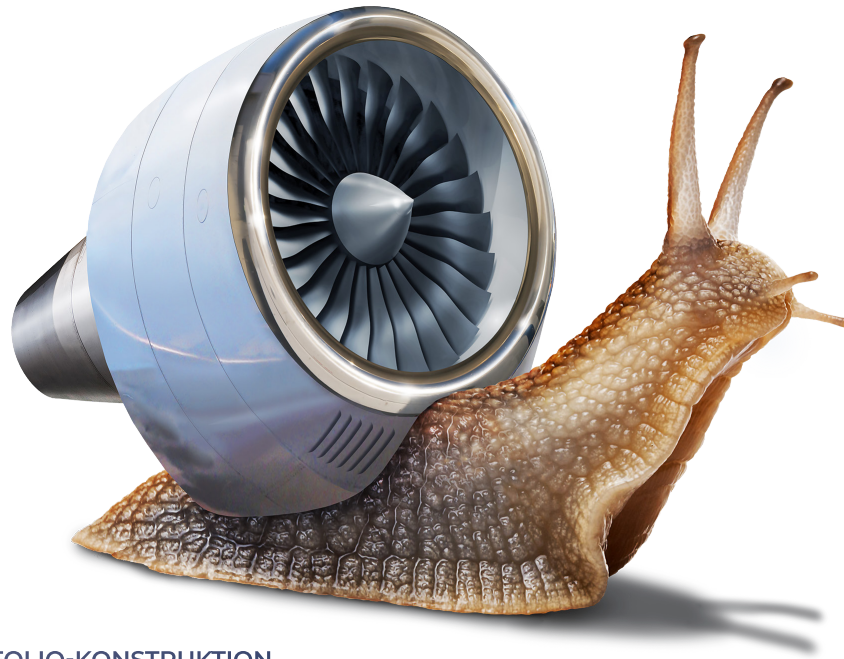
Wir versuchen, gute Unternehmen zu identifizieren, die eine langfristige Rentabilität aufweisen, welche durch Wettbewerbsvorteile und Kapitaldisziplin gestützt wird und die vom Markt unterbewertet sind.

VERANTWORTUNGSVOLLES INVESTMENT

Fundamentale Daten und gründliches internes Research sind die Eckpfeiler unseres Anlageprozesses. Dazu gehört auch die Berücksichtigung der Auswirkungen von Umwelt-, Sozial- und Governance-Faktoren, die sich im Laufe der Zeit weiterentwickelt haben, als mehr relevante Daten zur Verfügung standen. Als stolze Unterzeichner der Principles for Responsible Investments (PRI) der Vereinten Nationen haben wir uns verpflichtet, die Prinzipien für verantwortungsbewusstes Investieren in einer Weise zu übernehmen und umzusetzen, die mit unserer treuhänderischen Verantwortung gegenüber unseren Kunden vereinbar ist.

Bei der Verwaltung des Vermögens unserer Kunden zur Erfüllung ihres Mandats übernehmen wir eine Treuhänderrolle. Wir führen ein Programm zur Zusammenarbeit mit Unternehmen durch, in die wir investieren oder in die wir potenziell investieren möchten. Unsere Portfoliomanager sind befugt, Abstimmungsentscheidungen im besten Interesse der Kunden zu treffen und Stimmrechte auszuüben, wenn dies sinnvoll ist. Wir sind Unterzeichner des UK Stewardship Code.





PORTFOLIO-KONSTRUKTION

Unsere Fonds sind nicht durch Indexgewichtungen oder Benchmarks eingeschränkt. Wir glauben, dass Investmentmanager von allen Aktien in ihrem Portfolio überzeugt sein sollten.

Alle unsere Portfolios sind konzentriert und gleich gewichtet mit einer festen Anzahl von Positionen. Wir machen das aus mehreren Gründen:

Es schafft ein Gleichgewicht zwischen Konzentration und Risiko. Jede Position kann einen bedeutenden Beitrag zur Performance leisten, aber das aktienspezifische Risiko ist begrenzt.

Es erzwingt eine strukturelle Verkaufsdisziplin. Das Anlageteam muss eine bestehende Position verkaufen, um eine neue Position kaufen zu können. Daher müssen sie ständig abwägen, welche der Positionen nicht länger im Portfolio verbleiben sollten.

Es erzwingt eine Disziplin, Underperformer zu ergänzen und Outperformer zu reduzieren. Dies wirkt einigen der wichtigsten Verzerrungen entgegen, mit denen Portfoliomanager konfrontiert sind, und fügt einen strukturellen "Buy Low and Sell High"-Ansatz hinzu.

Es trägt zur Effizienz des Prozesses bei. Indem die Portfoliomanager weniger über die Größe der Positionen nachdenken müssen und es keine störenden kleinen Positionen gibt, können sie sich mehr auf die Aktienausswahl konzentrieren.

UNSERE STRATEGIEN

EQUITY INCOME

Unsere Aktienertragsstrategien sind darauf ausgerichtet, einen wachsenden Einkommensstrom zu erzielen. Wir beginnen mit der Auswahl hochwertiger Unternehmen und suchen nach Unternehmen mit anhaltenden Cash-Renditen, die nachhaltige, wachsende Dividenden ermöglichen. Unserer Meinung nach unterschätzt der Markt diese Beständigkeit, was uns gute Anlagechancen bietet. Jedes Unternehmen muss beim Kauf eine Mindestrenditeschwelle erfüllen, wir achten aber auch auf das Potenzial für Dividendenwachstum. Überzeugung und Anlagedisziplin bleiben durch unsere konzentrierte, gleich gewichtete Portfoliostruktur erhalten.

GUINNESS GLOBAL EQUITY INCOME

Die Guinness Global Equity Income Strategie bietet ein globales Engagement in dividendenzahlenden Unternehmen. Wir sind der Ansicht, dass Dividendentitel langfristig besser abschneiden und dass dies umso mehr gilt, wenn sie eine wachsende Dividende aufweisen. Die Strategie investiert in ein gleichgewichtetes Portfolio aus 35 Aktien, die eine Marktkapitalisierung von mindestens 1 Milliarde Dollar aufweisen und in mindestens 10 aufeinanderfolgenden Jahren eine Cashflow-Rendite von 10% erzielt haben.

GUINNESS EUROPEAN EQUITY INCOME

Die Guinness European Equity Income Strategie bietet ein Engagement in dividendenzahlenden Unternehmen in Kontinentaleuropa. Die Strategie investiert in ein gleichgewichtetes Portfolio aus 30 Aktien, die eine Marktkapitalisierung von mindestens 500 Mio. USD aufweisen und in mindestens 8 aufeinanderfolgenden Jahren eine Cashflow-Rendite von 8% erzielt haben.

AUFLEGUNG: 31/12/2010

BENCHMARK: MSCI World

SEKTOR: IA Global Equity Income

FONDSMANAGER: Dr. Ian Mortimer

FONDSMANAGER: Matthew Page

ANZAHL D. AKTIEN: 35

Domizil: UK

Domizil: EU

AUFLEGUNG: 19/12/2013

BENCHMARK: MSCI Europe ex UK

SEKTOR: IA Europe ex UK

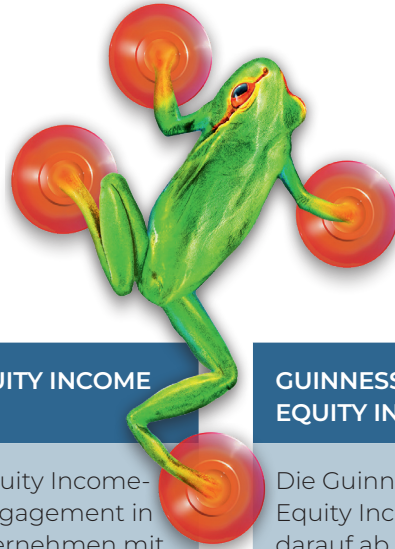
FONDSMANAGER: Nick Edwards

ANZAHL D. AKTIEN: 30

Domizil: UK

Domizil: EU





GUINNESS ASIAN EQUITY INCOME

Die Guinness Asian Equity Income-Strategie bietet ein Engagement in dividendenstarke Unternehmen mit langfristigem Wachstumspotenzial in einer Mischung aus Industrie- und Entwicklungsländern in Asien.

Die Strategie investiert in ein gleichgewichtetes Portfolio von 36 Aktien, die eine Marktkapitalisierung von mindestens 500 Mio. USD aufweisen und in mindestens 8 aufeinanderfolgenden Jahren eine Cashflow-Rendite von 8% erzielt haben.

AUFLEGUNG: 19/12/2013

BENCHMARK (DOMIZIL UK):

MSCI AC Asia Pacific ex Japan

BENCHMARK (DOMIZIL EU):

MSCI AC Pacific ex Japan

SEKTOR: IA Asia Pacific ex Japan

FONDSVERWALTER: Edmund Harriss

FONDSVERWALTER: Mark Hammonds

ANZAHL D. AKTIEN: 36

Domizil: UK

Domizil: EU

GUINNESS EMERGING MARKETS EQUITY INCOME

Die Guinness Emerging Markets Equity Income-Strategie zielt darauf ab, durch Anlagen in den weltweiten Schwellenländern einen langfristigen Kapitalzuwachs und ein Einkommenswachstum zu erzielen.

Anstelle eines Top-Down-Makroallokationsansatzes identifiziert die Strategie Chancen auf Unternehmensebene, indem sie in qualitativ hochwertige dividendenstarke Unternehmen investiert, die in mindestens 8 aufeinanderfolgenden Jahren eine Cashflow-Rendite von 8% erzielt haben.

AUFLEGUNG: 23/12/2016

BENCHMARK: MSCI Emerging

MARKETS SEKTOR:

IA Global Emerging Markets

FONDSMANAGER: Edmund HarrisS

FONDSMANAGER: Mark Hammonds

ANZAHL D. AKTIEN: 36

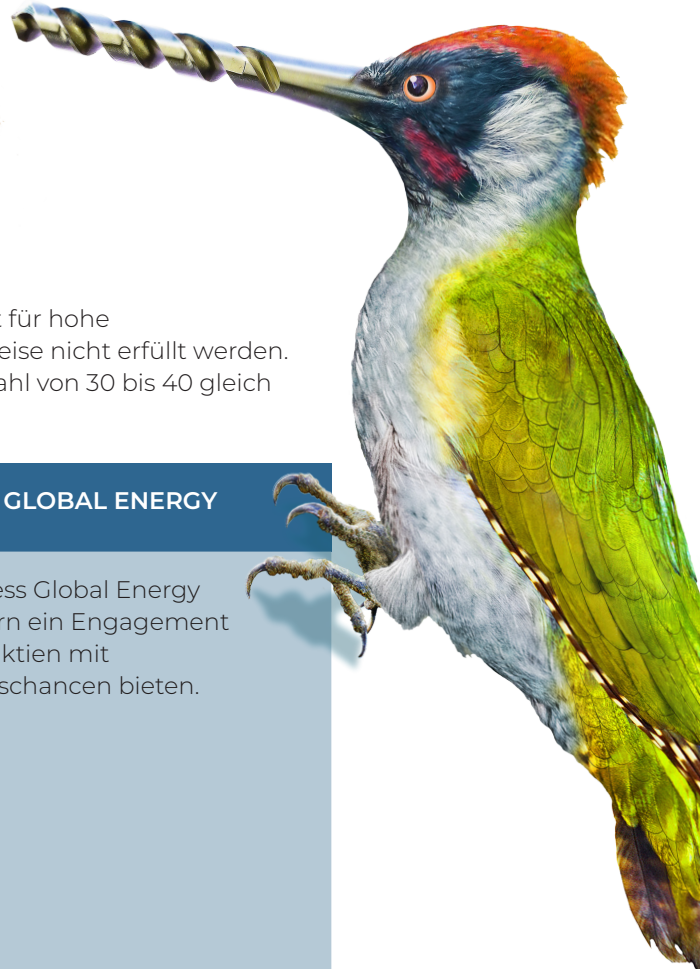
Domizil: EU

WACHSTUM

Wir sind davon überzeugt, dass gute Unternehmen mit wachstumsorientierten Aspekten und Qualitätsmerkmalen langfristig überdurchschnittliche Renditen für Aktionäre erzielen können. Diese Kombination von Faktoren, die sich in überdurchschnittlichen Renditen und anhaltendem Wachstum über den Konjunkturzyklus hinweg manifestiert, ist das, was wir für unsere Wachstumsstrategien suchen.

Wir wenden zudem die gesammelte Fondsmanagement-Expertise des Anlageteams in einem sektorspezifischen Ansatz an. Das Team wendet dieselben Anlageprinzipien an, stellt sektorspezifische Anlageuniversen zusammen und legt größeren Wert auf die Makroanalyse.

Wir halten uns stets an unsere 'Value'-Disziplin, da wir nicht für hohe Wachstumserwartungen bezahlen wollen, die möglicherweise nicht erfüllt werden. Unser disziplinierter Aktienaushwahlprozess dient der Auswahl von 30 bis 40 gleich gewichteten Aktien.



GUINNESS GLOBAL INNOVATORS

Die Guinness Global Innovators-Strategie ist darauf ausgerichtet, Anlegern ein Engagement in Unternehmen zu bieten, die von Innovationen in den Bereichen Technologie, Kommunikation, Globalisierung oder innovativen Managementstrategien profitieren.

Die Strategie wird mit dem Ziel des Kapitalwachstums verwaltet und hält ein konzentriertes Portfolio großer und mittelgroßer Unternehmen in jeder Branche und in fast jeder Region.

AUFLEGUNG: 31/10/2014

BENCHMARK: MSCI World

SEKTOR: IA Global

FONDSVMANAGER: Dr. Ian Mortimer

FONDSMANAGER: Matthew Page

ANZAHL D. AKTIEN: 30

Domizil: UK

Domizil: EU

GUINNESS GLOBAL ENERGY

Der Guinness Global Energy soll Anlegern ein Engagement in Energieaktien mit Wachstumschancen bieten.

AUFLEGUNG: 31/12/1998

BENCHMARK: MSCI World Energy
SEKTOR: IA Commodity/Natural Resources

FONDSMANAGER: Jonathan Waghorn

FONDSMANAGER: Will Riley

FONDSMANAGER: Tim Guinness

ANZAHL D. AKTIEN: 36

Domizil: UK

Domizil: EU

GUINNESS GLOBAL MONEY MANAGERS

Die Strategie des Guinness Global Money Managers zielt darauf ab, Investoren eine Beteiligung am Wachstumspotenzial von Unternehmen im Vermögensverwaltungssektor zu bieten.

GUINNESS GREATER CHINA

Die Guinness Greater China-Strategie ist so konzipiert, dass sie ein Engagement in den strukturellen Wachstumsthemen in China ermöglicht. Die Strategie zielt auf langfristiges Kapitalwachstum ab und hält ein konzentriertes Portfolio von großen und mittelgroßen Unternehmen in China, Hongkong und Taiwan.

AUFLEGUNG: 31/12/2010

BENCHMARK: MSCI World

SEKTOR: IA Financials and Financial Innovation

FONDSMANAGER: Will Riley

FONDSMANAGER: Tim Guinness

ANZAHL D. AKTIEN: 33

Domizil: EU

AUFLEGUNG: 15/12/2015

BENCHMARK: MSCI Golden Dragon

SEKTOR: IA China & Greater China

FONDSMANAGER: Sharukh Malik

FONDSMANAGER: Edmund Harriss

ANZAHL D. AKTIEN: 32

Domizil: EU



GUINNESS CHINA A SHARE

Die Guinness China A Share-Strategie zielt darauf ab, Anlegern ein Engagement in qualitativ hochwertigen, profitablen Unternehmen zu ermöglichen, die von den strukturellen Wachstumsthemen profitieren, die wir auf dem chinesischen A-Aktienmarkt identifiziert haben. Die Themen basieren auf den Veränderungen, die wir bei den Einkommen, der Demografie, den Fortschritten in der Produktion und der Anwendung von Technologien im Konsum-, Industrie- und Infrastrukturbereich beobachten.

GUINNESS BEST OF ASIA

Die Guinness Best of Asia-Strategie wurde entwickelt, um an den Wachstumschancen in der Region Asien-Pazifik teilzuhaben. Die Strategie wird mit dem Ziel des Kapitalwachstums verwaltet und hält ein konzentriertes Portfolio großer und mittelgroßer Unternehmen in der Region Asien-Pazifik ohne Japan.

AUFLEGUNG: 09/03/2023

BENCHMARK: MSCI China A

ONSHORE SEKTOR:

IA China & Greater China

FONDSMANAGER: Edmund Harriss

FONDSMANAGER: Sharukh Malik

ANZAHL D. AKTIEN: 33

Domizil: EU

AUFLEGUNG: 28/12/2017

BENCHMARK:

MSCI AC Asia Pacific ex Japan

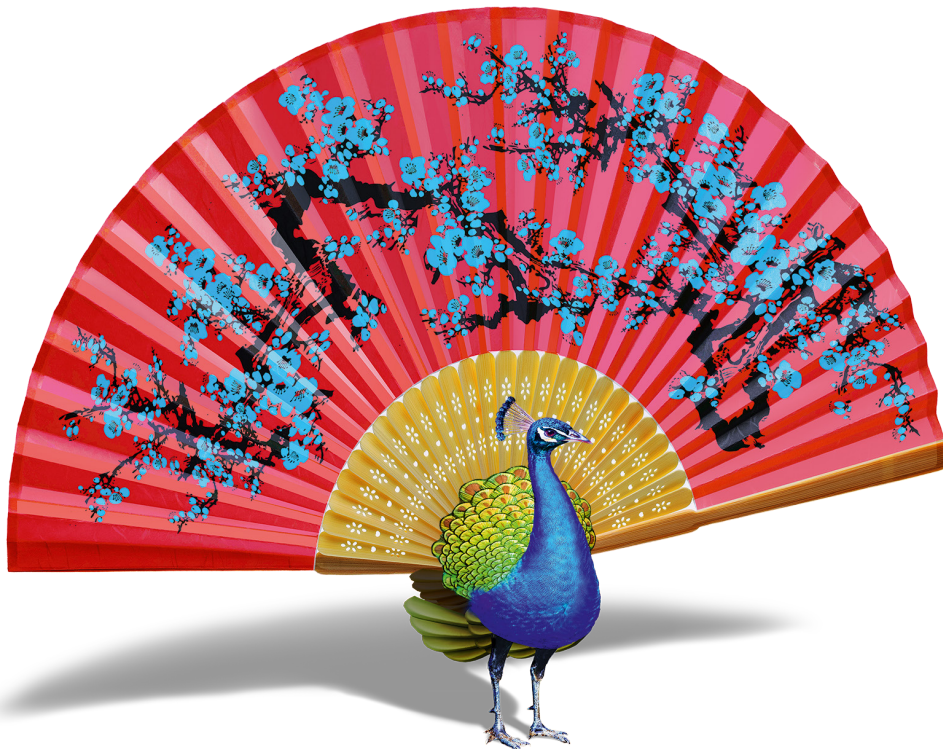
SEKTOR: IA Asia Pacific ex Japan

FONDSMANAGER: Edmund Harriss

FONDSMANAGER: Mark Hammonds

ANZAHL D. AKTIEN: 33

Domizil: EU



NACHHALTIG

Unsere nachhaltigen Strategien wenden einen verantwortungsvollen Investmentansatz an, der in allen unseren Strategien mit einem spezifischen thematischen oder Nachhaltigkeitsfokus verwendet wird. Ob für Wachstumsaktien oder ein spezielles Anlagethema, unsere nachhaltigen Strategien bauen auf unserer langjährigen Erfahrung mit der Einbeziehung zusätzlicher Daten in den Anlageprozess und der Verwaltung spezieller Nachhaltigkeitsstrategien seit 2006 auf.



GUINNESS SUSTAINABLE ENERGY

Die Guinness Sustainable Energy-Strategie soll Anlegern ein Engagement in Unternehmen bieten, die sich mit der Erzeugung, Speicherung, Effizienz und dem Verbrauch nachhaltiger Energiequellen (wie Sonne, Wind, Wasser, Erdwärme, Biokraftstoffe und Biomasse) befassen.

AUFLEGUNG: 19/12/2007

BENCHMARK: MSCI World

SEKTOR: IA Commodity/Natural Resources

FONDSMANAGER: Jonathan Waghorn

FONDSMANAGER: Will Riley

ANZAHL D. AKTIEN: 30

Domicile: UK

Domicile: EU

GUINNESS SUSTAINABLE GLOBAL EQUITY

Die Guinness Sustainable Global Equity-Strategie ist darauf ausgerichtet, Anlegern ein Engagement in Unternehmen zu bieten, die vom Übergang zu einer nachhaltigeren Wirtschaft profitieren. Die Strategie wird mit dem Ziel des Kapitalwachstums verwaltet und hält ein konzentriertes Portfolio von Qualitätswachstumsunternehmen, wobei der Schwerpunkt auf Unternehmen mit mittlerer Marktkapitalisierung in allen Branchen und in allen entwickelten Regionen liegt.

AUFLEGUNG: 15/12/2020

BENCHMARK: MSCI World

SEKTOR: IA Global

FONDSMANAGER: Joseph Stephens

FONDSMANAGER: Sagar Thanki

ANZAHL D. AKTIEN: 30

Domicile: UK

Domicile: EU

MULTI ASSET & FIXED INCOME

Unsere Multi-Asset- und Fixed-Income-Fonds kombinieren unsere Expertise im Portfoliomanagement mit der Spezialisierung externer Anlageberater.

GUINNESS MULTI ASSET BALANCED

Die Guinness Multi-Asset Balanced Strategie basiert auf dem International Passive Plus Balanced Musterportfolio von RBC Brewin Dolphin. Die Strategie nutzt kostengünstige Indexfonds, um ein Marktengagement zu erreichen, und wird durch aktiv verwaltete Fonds ergänzt, um eine wertvolle Diversifikation zu erreichen und die langfristige Performance zu verbessern.

AUFGELEGT: 28/12/2018

SEKTOR: IA Mixed 40-85% Aktien

FONDSMANAGER: Will Riley

FUND MANAGER: Jonathan Waghorn

ANZAHL D. TITEL: 19

Domicile: EU

GUINNESS MULTI ASSET GROWTH

Die Guinness Multi-Asset Growth Strategie basiert auf dem International Passive Plus Growth Musterportfolio von RBC Brewin Dolphin. Die Strategie nutzt kostengünstige Indexfonds, um ein Marktengagement zu erreichen, und wird durch aktiv verwaltete Fonds ergänzt, um eine wertvolle Diversifikation zu erreichen und die langfristige Performance zu verbessern.

AUFGELEGT: 28/12/2018

SEKTOR: IA Flexible Investment

FONDSMANAGER: Will Riley

FONDSMANAGER: Jonathan Waghorn

ANZAHL D. TITEL: 20

Domicile: EU

GUINNESS CHINA RMB INCOME

Die Guinness China RMB Income-Strategie ist darauf ausgerichtet, Anlegern eine Kombination aus Kapitalzuwachs und Ertrag zu bieten. Die Strategie investiert in eine Reihe von Anleihen und festverzinslichen Anlagen, die auf den Renminbi, die offizielle Währung Chinas, lauten oder gegenüber diesem abgesichert sind.

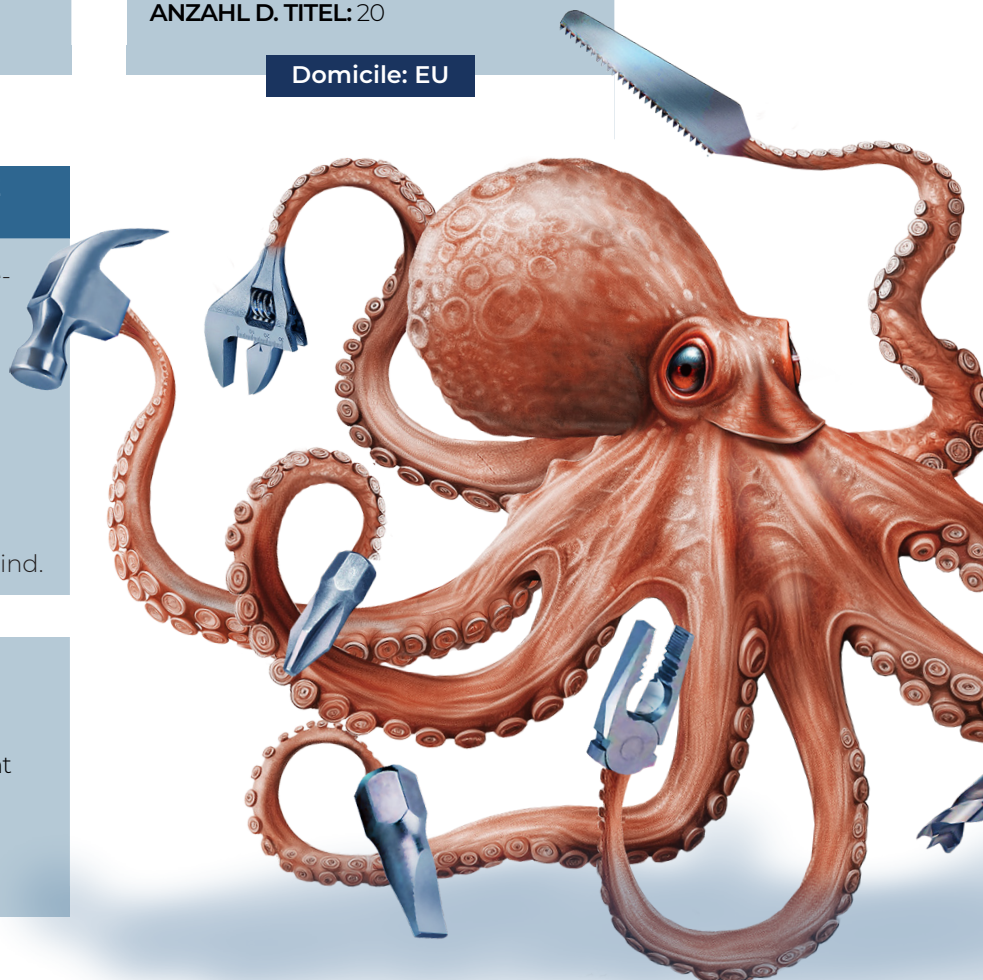
AUFGELEGT: 09/03/2023

SEKTOR: IA Specialist Bond

FONDSMANAGER: EPIC Investment Partner

ANZAHL D. TITEL: 19

Domicile: EU



VENTURES

Das Team von Guinness Ventures investiert seit 2010 in Unternehmen im Frühstadium.

Unser preisgekröntes Investment Management Team, dem unsere Investoren vertrauen, wenn es darum geht, ihr Kapital zu vermehren, ist Experte darin, Chancen in Unternehmen in der Wachstumsphase zu entdecken und ihnen dabei zu helfen, ihr bedeutendes Potenzial auszuschöpfen.

Da wir wirklich in den Erfolg der Unternehmen, die wir unterstützen, investieren, geht unser Einfluss über die finanzielle Investition hinaus, wobei wir unsere Ressourcen und unser Netzwerk nutzen, um den Unternehmen, in die wir investieren, die Hilfe zu geben, die sie für ihr Wachstum benötigen.

GUINNESS VCT

Unser VCT ist bestrebt, in ein Portfolio von Unternehmen zu investieren, von denen wir glauben, dass sie die Chance auf Wachstum und Wertsteigerung bieten. Wir streben ab 2026 eine jährliche Dividende von 5% an.

GUINNESS EIS

Der Guinness EIS ist darauf ausgerichtet, Anlegern Zugang zu einem Portfolio spannender Wachstumsunternehmen mit Sitz in Großbritannien zu verschaffen und gleichzeitig die steuerlichen Anreize des Enterprise Investment Scheme zu nutzen.

SUSTAINABLE ESTATE PLANNING SERVICE

Konzipiert, um Sie bei der Bewältigung potenzieller Erbschaftssteuerverpflichtungen zu unterstützen und einen größeren Teil Ihres Vermögens an Ihre Familie oder ausgewählte Begünstigte weiterzugeben.

Mit einem ausschließlichen Fokus auf nachhaltige Infrastruktur wollen wir die angestrebten Renditen erzielen, indem wir in Unternehmen investieren, die den Übergang Großbritanniens zu einer kohlenstoffarmen Wirtschaft unterstützen.

GUINNESS AIM EIS

Nutzen Sie die Chancen des AIM-Marktes mit Liquidität, Diversifizierung und einer starken Erfolgsbilanz.

Durch Investitionen in Wachstumsunternehmen in der Frühphase am AIM-Markt kann der Guinness AIM EIS privaten Anlegern helfen, am Wachstum von Unternehmen in der Frühphase am AIM-Markt teilzuhaben, mit dem zusätzlichen Vorteil von EIS-Steuervergünstigungen.



OUR PEOPLE

THE BOARD



**EDWARD GUINNESS,
GESCHÄFTSFÜHRER**

Edward ist CEO von Guinness Global Investors und Fondsmanager im Team von Guinness Ventures.



**TIM GUINNESS,
GRÜNDER & VORSITZENDER**

Mitbegründer des US-Schwesterunternehmens Guinness Atkinson Asset Management.



**EDMUND HARRISS,
DIREKTOR & CHIEF
INVESTMENT OFFICER**

Edmund ist Leiter der Asien- und Schwellenländeranlagen, Direktor von Guinness Asset Management und Chief Investment Officer.



**JIM ATKINSON,
DIREKTOR**

Jim ist Direktor von Guinness Asset Management und Mitbegründer und CEO von Guinness Atkinson Asset Management.



**ANDREW MARTIN SMITH,
BERATER & DIREKTOR**

Andrew ist Direktor bei Guinness Asset Management.

UNSER TEAM

GLOBAL & DEVELOPED MARKET EQUITIES TEAM



**DR IAN MORTIMER, CFA
FONDSMANAGER**

Ian trat 2006 Guinness Global Investors bei und ist Portfoliomanager der Guinness Global Equity Income und Guinness Global Innovators Strategien.



**MATTHEW PAGE, CFA
FONDSMANAGER**

Matthew trat 2005 bei Guinness Global Investors ein und ist Portfoliomanager der Guinness Global Equity Income und Guinness Global Innovators Strategien.



**NICK EDWARDS,
FONDSMANAGER**

Nicholas trat 2018 Guinness Global Investors bei und ist Portfoliomanager der Guinness European Equity Income Strategie.



**SAGAR THANKI, CFA
FONDSMANAGER**

Sagar trat 2017 Guinness Global Investors bei und ist Portfoliomanager der Guinness Sustainable Global Equity Strategie.



**JOSEPH STEPHENS, CFA
FONDSMANAGER**

Joseph trat 2018 Guinness Global Investors bei und ist Portfoliomanager der Guinness Sustainable Global Equity Strategie.



**WILL VAN DER WEYDEN,
ANALYST**

Will trat 2021 Guinness Global Investors bei und ist Analyst für die Guinness Global Equity Income und Guinness Global Innovators Strategien.



**JACK DREW,
ANALYST**

Jack trat 2022 Guinness Global Investors bei und ist Analyst für die Guinness Global Equity Income und Guinness Global Innovators Strategien.

UNSER TEAM

ASIAN & EMERGING MARKET EQUITIES TEAM



**EDMUND HARRISS,
ASIEN TEAM**

Edmund trat 2003 Guinness Global Investors bei, nachdem er zuvor bei Investec und Guinness Flight tätig war. Seit 1994 verwaltet er Asien-Fonds und ist Leiter der Asian & Emerging Market investments.



**MARK HAMMONDS, CFA
FONDSMANAGER**

Mark trat 2012 Guinness Global Investors bei und ist Portfoliomanager der Guinness Asian Equity Income, Guinness Best of Asia und Guinness Emerging Markets Equity Income Strategien.



**SHARUKH MALIK, CFA
FONDSMANAGER**

Sharukh trat 2015 Guinness Global Investors bei und ist Portfoliomanager für die Guinness Greater China und Guinness China A Share Strategien.



**VALERIE HUANG, CFA
ANALYSTIN**

Valerie trat 2022 Guinness Global Investors bei und ist Analystin im Bereich Asien- und Schwellenländer.

UNSER TEAM

SPEZIALISTENTEAM



WILL RILEY, CA
FONDSMANAGER

Will trat 2007 Guinness Global Investors bei und ist Portfoliomanager der Guinness Global Energy, Guinness Sustainable Energy und Guinness Global Money Managers Strategien.



JONATHAN WAGHORN
FONDSMANAGER

Jonathan trat 2013 Guinness Global Investors bei und ist Portfoliomanager der Guinness Global Energy und Guinness Sustainable Energy Strategien.



DAN HOBSTER, CFA
ANALYST

Dan trat 2022 Guinness Global Investors bei und ist Analyst der Guinness Global Energy und Guinness Sustainable Energy Strategien.



JAMIE MELROSE, CFA
ANALYST

Jamie trat 2019 Guinness Global Investors bei und ist Analyst der Guinness Global Energy und Guinness Sustainable Energy Strategien.

UNSER TEAM

TEAM FÜR VERANTWORTUNGSVOLLE ANLAGEN



**FRANCESCA WHEBLE,
ANALYSTIN**

Francesca trat 2021 Guinness Global Investors bei und ist Analystin für verantwortungsvolle Anlagen.



**IMOGEN BUTTERWORTH,
ANALYSTIN**

Imogen trat 2023 Guinness Global Investors bei und ist Analystin für verantwortungsvolle Anlagen.

WIE SIE IN GUINNESS-FONDS INVESTIEREN KÖNNEN

Für Direktanlagen über die Verwalter der Fonds steht Ihnen unser Antragsformular unter www.guinnessgi.com zur Verfügung.

Die Fonds sind ebenfalls über Anlageplattformen erhältlich und kommen für ISAs und SIPPs von britischen Anlegern in Frage.

Anträge für Guinness Ventures-Anlagen können online unter www.guinnessgi.com/ventures gestellt werden.

KONTAKT

Guinness Global Investors
18 Smith Square
London
SW1P 3HZ

Telefon: 0207 222 5703
Email: info@guinnessgi.com
Website: guinnessgi.com

Telefongespräche werden aufgezeichnet.

HAFTUNGSAUSSCHLUSS - WICHTIGE INFORMATIONEN

Herausgegeben von Guinness Global Investors, einem Handelsnamen von Guinness Asset Management Limited, das von der Financial Conduct Authority zugelassen ist und reguliert wird.

Dieses Dokument wird nur zur Information zur Verfügung gestellt. Alle darin enthaltenen Informationen werden als zuverlässig erachtet, können jedoch ungenau oder unvollständig sein. Alle Meinungen, die hier geäußert werden, sind zum Zeitpunkt der Erstellung des Dokuments aufrichtig, werden jedoch nicht garantiert. Sie sollten sich daher nicht auf den Inhalt dieses Dokuments verlassen. Es sollte nicht als Empfehlung verstanden werden, in die Fonds zu investieren oder einzelne Wertpapiere zu kaufen oder zu verkaufen, noch stellt es ein Verkaufsangebot dar.

Guinness Asset Management Funds PLC -Dublin, Sitz der Gesellschaft

Dokumentation

Die für eine Anlage erforderlichen Unterlagen, einschließlich des Prospekts, der Basisinformationsdokumente (Key Information Documents - KIDs), der wesentlichen Anlegerinformationen (Key Investor Information Document - KIIDs) und des Antragsformulars, sind in englischer Sprache unter www.guinnessgi.com oder kostenlos erhältlich bei: - der Manager: Waystone Management Company (IE) 4th Floor 35 Shelbourne Road, Ballsbridge, Dublin DO4 A4E, Irland; oder Projektträger und Investmentmanager: Guinness Asset Management Ltd, 18 Smith Square, London SW1P 3HZ.

Waystone Management Company (IE) als OGAW Man Co, hat das Recht, die Vereinbarungen für den Vertrieb von Fonds gemäß der OGAW-Richtlinie zu kündigen.

Investorenrechte

Eine Zusammenfassung der Anlegerrechte in englischer Sprache finden Sie hier: <https://www.waystone.com/waystone-policies/>

Wohnsitz

In Ländern, in denen der Fonds nicht zum Verkauf registriert ist, oder unter anderen Umständen, in denen sein Vertrieb nicht zulässig oder ungesetzlich ist, sollte der Fonds nicht an ansässige Privatkunden vertrieben werden.

HINWEIS: DIESE ANLAGE IST NICHT ZUM VERKAUF AN

U.S. PERSONEN BESTIMMT.

Struktur & Regulierung

Der Fonds ist ein Teilfonds der Guinness Asset Management Funds PLC (die "Gesellschaft"), einer offenen Investmentgesellschaft mit Umbrella-Status, die in Irland eingetragen und von der irischen Zentralbank zugelassen und beaufsichtigt wird und im Rahmen der EU-Gesetzgebung tätig ist. Wenn Sie Zweifel an der Eignung einer Anlage in diesen Fonds haben, wenden Sie sich bitte an Ihren Anlageberater.

Schweiz

Es handelt sich um Werbematerial. Den Verkaufsprospekt und die KIDs für die Schweiz, die Satzung sowie die Jahres- und Halbjahresberichte erhalten Sie kostenlos beim Vertreter in der Schweiz, Carnegie Fund Services S.A., 11, rue du Général-Dufour, 1204 Genf, Schweiz,

Tel.. +41 22 705 11 77, www.carnegie-fundservices.ch. Die Zahlstelle ist die Banque Cantonale de Genève, 17 Quai de l'Île, 1204 Genf, Schweiz.

Singapur

Der Fonds ist nicht von der Monetary Authority of Singapore ("MAS") zugelassen oder anerkannt und die Anteile dürfen nicht an Privatanleger verkauft werden. Der Fonds ist bei der MAS als "Restricted Foreign Scheme" registriert. Anteile des Fonds dürfen nur institutionellen und akkreditierten Anlegern (gemäß der Definition im Securities and Futures Act (Cap.289)) ("SFA") angeboten werden und dieses Material ist auf die Anleger dieser

Kategorien beschränkt.

WS Guinness Investment Funds – Domizil
Großbritannien

Dokumentation

Die für eine Anlage erforderlichen Unterlagen, einschließlich des Prospekts, der wesentlichen Anlegerinformationen (KIIDs) und des Antragsformulars, sind in englischer Sprache erhältlich unter www.waystone.com/our-funds/waystone-fund-services-uk-limited/ oder kostenlos bei:-

Waystone Fund Services (UK) Limited
64 St James's Street
Nottingham
NG1 6FJ

Allgemeine Anfragen: 0115 988 8200

Telefonische Beratung: 0115 988 8285

E-Mail: clientservices@waystonefs.co.uk

Waystone Fund Services (UK) Limited ist von der Financial Conduct Authority zugelassen und wird von ihr reguliert.

Wohnsitz

In Ländern, in denen die Fonds nicht zum Verkauf registriert sind, oder unter anderen Umständen, in denen der Vertrieb nicht erlaubt oder ungesetzlich ist, sollte der Fonds nicht an ansässige Privatkunden vertrieben werden.

Struktur & Regulierung

Die Fonds sind Teilfonds von WS Guinness Investment Funds, einer Investmentgesellschaft mit variablem Kapital, die mit beschränkter Haftung gegründet und von der Financial Conduct Authority registriert wurde.

WS Guinness Global Energy

Struktur & Regulierung

Die Fonds sind ein zugelassener Unit Trust, der von der Financial Conduct Authority reguliert wird.

Alle anderen Informationen für den Fonds entsprechen den Angaben des WS Guinness Investment Funds.



Guinness Global Investors ist ein Handelsname der Guinness Asset Management Ltd., die von der Financial Conduct Authority (223077) zugelassen ist und reguliert wird.

GGI-QLOF-GER-V3-22-03-24